

TGSZ1ZUSB2AA.01/...

- PL** GNIAZDO SCHUKO Z ŁADOWARKĄ 2xUSB
- EN** SOCKET OUTLET SCHUKO + CHARGER USB2x
- FR** PRISE SCHUKO + CHARGEUR USBx2

! Przed zainstalowaniem wyłączyć bezpieczniki instalacji domowej.
Switch off household electrical fuses before installation.
Coupez les fusibles électriques domestiques avant de commencer l'installation.

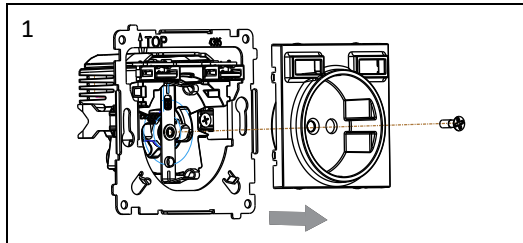
! Podłączenie powinna wykonywać osoba posiadająca odpowiednie kwalifikacje.
Installation should be carried out by a qualified person.
L'installation doit être effectuée par une personne qualifiée.

DANE TECHNICZNE / TECHNICAL DATA / SPÉCIFICATIONS TECHNIQUES

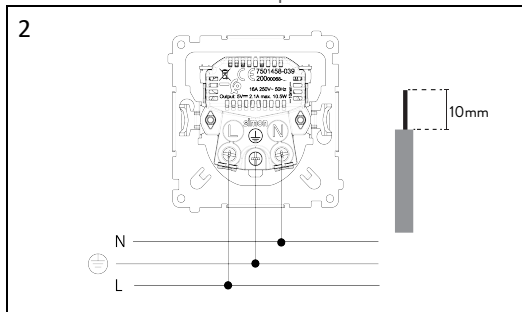
230 V ±10% 50 Hz	16A / 250V	IP20	35°C 0°C	max 90% HR
5 V --- 2,1 A Max. Standby <100mW	Ø = 60 mm Ø = 68 mm			

! Długość podłączonego kabla USB nie może przekraczać 3 mtr.
Max. length of connected usb cable -3mtr.
Max. longueur du câble USB connecté -3mtr.

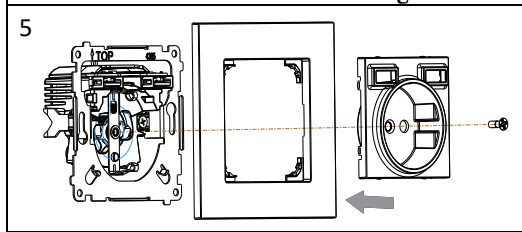
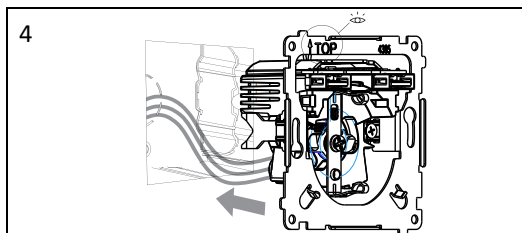
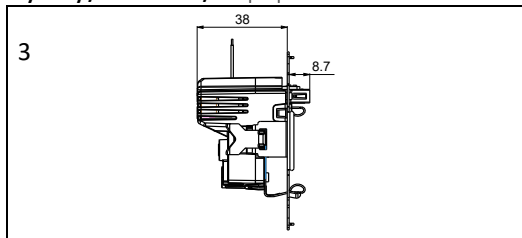
INSTRUKCJA MONTAŻU INSTALLATION MANUAL NOTICE D'INSTALLATION



Podłączenie do instalacji elektrycznej / Wiring diagram / Connexion à l'installation électrique



Wymiary / Dimensions / Les proportions



WARUNKI GWARANCJI

1. Spółka KONTAKT-SIMON SA z siedzibą w Czechowicach - Dziedzicach ul. Bestwińska 21, udziela na niniejszy wyrób 24 miesiące gwarancji, licząc od daty sprzedaży.
2. Gwarancja jest udzielana tylko na terytorium Rzeczypospolitej Polskiej i na tym terytorium może być realizowana.
3. Gwarancji udziela się na sprawne działanie produktu.
4. Gwarancją nie są objęte uszkodzenia i wady powstałe na skutek niewłaściwego użytkowania.
5. Podstawą realizacji uprawnień z tytułu udzielonej gwarancji jest dowód zakupu produktu z danymi sprzedawcy i datą sprzedaży.
6. Kupującemu przysługuje prawo bezpłatnej naprawy, a gdy naprawa jest niemożliwa, wymiany niesprawnych elementów lub wyrobu na taki sam lub równorzędny w przypadku zaprzestania produkcji reklamowanego elementu przez KONTAKT-SIMON S.A.
7. Czas realizacji: 14 dni od dnia dostarczenia wadliwego produktu do Producenta.
Gwarancja udzielona na sprzedany towar nie wyłącza, nie ogranicza, ani nie zawiesza uprawnień kupującego wynikających z przepisów o rękojmi za wady rzeczy sprzedanej.

Więcej informacji znajdziesz na stronie:
<https://www.kontakt-simon.com.pl/Warunki-gwarancji.html>

TGSZ1ZUSB2AA.01/..

- SK** ZÁSUVKA SCHUKO A NABÍJAČKA USBx2
- CZ** ZÁSUVKA SCHUKO A NABÍJEČKA USBx2
- UA** РОЗЕТКА SCHUKO + ЗАР. ПРИСТР. USBx2

Pred inštalovaním vypnite poistky domáчих rozvodov.

Před instalováním vypněte pojistky domácích rozvodů.

Перед установкою відключіть побутові електрозапобіжники.



Pripojenie musí robiť osoba disponujúca zodpovedajúcou kvalifikáciou.

Připojení musí provádět osoba disponující odpovídající kvalifikací.

Установка повинна виконуватися кваліфікованим персоналом.



DANE TECHNICZNE / TECHNICAL DATA / SPECIFICATIONS TECHNIQUES

230 V ±10% 50 Hz	16A / 250V	IP20	35°C 0°C	±90% HR
5 V 2,1 A Max.	Standby <100mW	Φ = 60 mm Φ = 68 mm		

Max. dĺžka pripojeného usb kábla -3m.

Max. délka připojeného usb kabelu -3m.

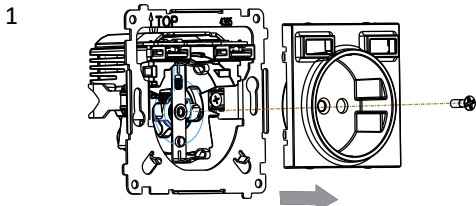
Довжина підключеного USB-кабелю не повинна перевищувати 3м.



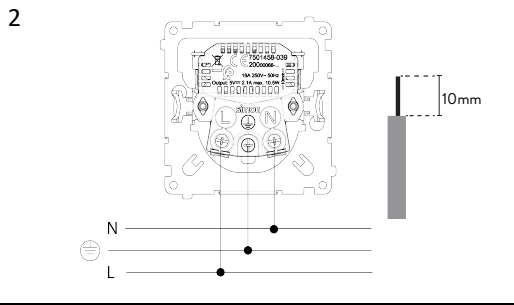
MONTÁŽNY NÁVOD

MONTÁŽNÍ NÁVOD

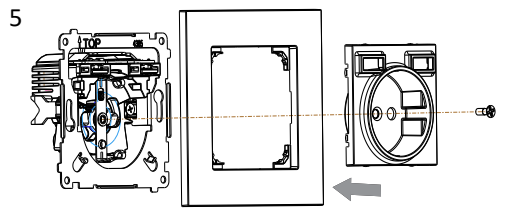
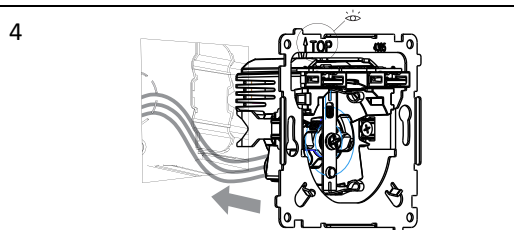
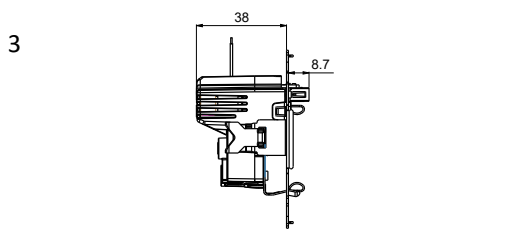
ИНСТРУКЦИЯ МОНТАЖА



Pripojenie k elektroinštalácii / Připojení k elektroinstalaci / Подключение к электрической сети



Rozmery / Rozměry / Розміри



ENG importer grants the product guarantee. / FR l'importateur garantit les produits. / CZ Importer garantuje kvalitu výrobku. / SK Záruku predávaného výrobku poskytuje dovozca. / RU Гарантию на продукцию предоставляет импортер.